



# Die Brühlgut Stiftung im Überblick

**Brühlgut.**

# Kennzahlen im Fokus



## Auftrag

Die Brühlgut Stiftung wurde am 10. Juli 1979 gegründet. Wir begleiten und fördern Menschen mit Beeinträchtigung und bieten ihnen in Winterthur Wohn-, Arbeits-, Beschäftigungs- und Ausbildungsplätze an.

## Kennzahlen Stand 31.12.2023

Personalbestand: 378 Personen /  
ø 275 Vollzeitstellen  
Bilanzsumme: 17,8 Mio. CHF mit einem  
Organisationskapital von 8,1 Mio. CHF  
Umsatz gemäss Erfolgsrechnung: rund  
35,1 Mio. CHF

## Angebot

Das Angebot umfasst 200 Arbeitsplätze (Werkstätten, Administration, Ökonomie), 103 Tagesstrukturplätze und 127 Plätze in verschiedenen Wohnformen. Zusätzlich führen wir eine Therapie-Praxis für Menschen vom Säuglings- bis zum Erwachsenenalter sowie drei Kinder-Tagesstätten mit maximal 79 Plätzen für Kinder mit und ohne Beeinträchtigung. Rund 30 Lernende absolvieren bei uns in diversen Berufen eine Ausbildung im geschützten Rahmen oder durch uns betreut an externen Ausbildungsplätzen.



## Finanzierung

Die notwendigen Mittel für die Finanzierung des Betriebs setzen sich aus Erträgen unserer Produkte und Dienstleistungen sowie Beiträgen aus Leistungsvereinbarungen mit dem Kanton Zürich und der SVA Zürich zusammen. Dazu kommen Gönnerbeiträge, Spenden und Legate.

## Herzlichen Dank für Ihre wertvolle Unterstützung!

Spendenkonto:  
Post 84-1031-5  
CH45 0900 0000 8400 1031 5

# Wohnen

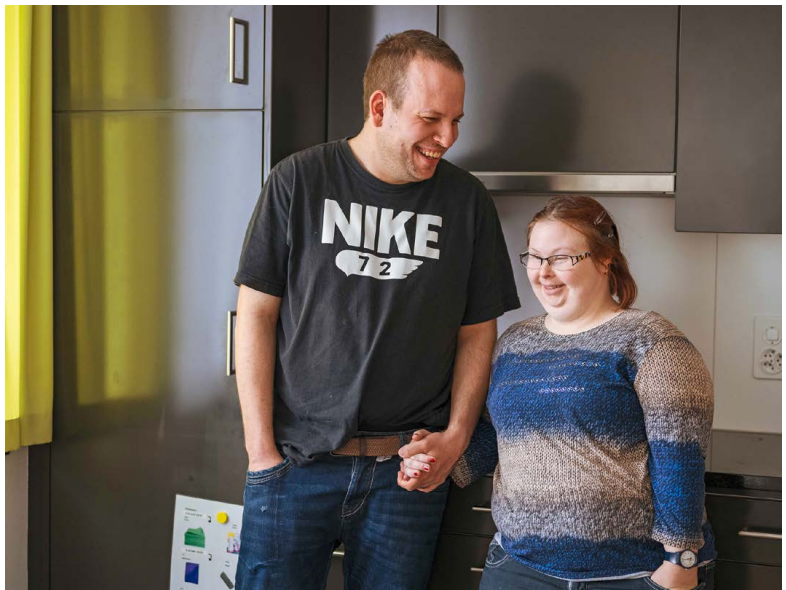


## Ein Zuhause für rund 130 Menschen mit Beeinträchtigung

Mit unserem vielfältigen Wohn-Angebot richten wir uns an Menschen mit geistigen, körperlichen und psychischen Beeinträchtigungen, die in unterschiedlichen Lebensbereichen auf Unterstützung bzw. Begleitung angewiesen sind. Wir fördern die aktive Mitsprache und Mitbestimmung der Bewohnenden und legen Wert auf die Zusammenarbeit

mit Angehörigen und gesetzlichen Vertretungen. Ziel ist eine möglichst individuelle und selbstständige Lebensgestaltung.

Unsere Wohnplätze befinden sich an der Brühlbergstrasse, an der Euelstrasse in Wülflingen (Wyden) und in diversen Aussen-Wohngruppen an verschiedenen Standorten im Stadtgebiet.



# Arbeiten



## **Vielseitige und interessante Arbeits- und Beschäftigungsplätze für über 300 Menschen mit Beeinträchtigung**

Von Metall- und Elektro-Werkstatt über  
Garten-Arbeiten und Administration bis  
hin zu Gastronomie ...

An unseren verschiedenen Standorten bieten wir Mitarbeitenden mit Beeinträchtigung ihren Fähigkeiten und Neigungen entsprechende Arbeit an. Die Herausforderung im Arbeitsbereich liegt darin, Menschen einen geschützten Rahmen zu gewähren, sie aber so weit zu fördern, zu unterstützen und auch zu fordern, dass unsere Produkte und Dienstleistungen im Wirtschaftsmarkt attraktiv sind.

Unsere Ateliers in Wyden und an der Brühlbergstrasse stehen speziell Menschen mit schweren körperlichen und geistigen Beeinträchtigungen offen. Die uns anvertrauten Menschen werden in Kleingruppen gemäss ihren Fähigkeiten individuell angeleitet, unterstützt und gefördert. Dabei setzen wir kreative, musische, rhythmische und handwerkliche Elemente ein.



# Dienstleistungen und Produkte



## Produktion und Dienstleistungen

Unseren Kunden bieten wir ein vielfältiges Dienstleistungsangebot an: Verpackungs- und Ausrüstarbeiten, Montagen und mechanische Arbeiten, Recycling, Gartenpflege- und -gestaltung, Caterings, Stuhlgeflechte, administrative Tätigkeiten und vieles mehr. Zudem führen wir das Fundbüro für Winterthur und betreuen die Velostationen am Hauptbahnhof.



## Eigenprodukte

Unsere Eigenprodukte sowie eine grosse Auswahl an Geschenkartikeln und Wohnaccessoires sind in unserem «s'Zäni-Lädli», im Webshop [brühgut-shop.ch](http://brühgut-shop.ch) oder an verschiedenen Messen und Märkten erhältlich. Die Backwaren aus der Hausbäckerei verkaufen wir

in unseren Gastronomiebetrieben und auf dem Winterthurer Wochenmarkt. Zudem beliefern wir externe Kunden und sind ein kompetenter Partner in Bezug auf Kunden- und Mitarbeitergeschenke.



## Ausbildungen

Nachhaltige berufliche Integration ist, wenn immer möglich, das Ziel der beruflichen Erstausbildung. Unsere Vielfalt bietet eine optimale Ausgangslage für unterschiedliche Lernfelder. Ergänzend können Ausbildungen auch direkt im ersten Arbeitsmarkt umgesetzt werden. Individuelle Unterstützung erhalten die Lernenden dabei durch einen Job Coach.

## Gastronomie

In zwei öffentlichen Restaurants verwöhnen wir unsere Gäste mit ausgesuchten regionalen und hausgemachten Produkten. Das Restaurant Neumarkt befindet sich in der Fussgängerzone mitten in der Winterthurer Altstadt und das Restaurant Wyden liegt direkt an der Grünzone in Winterthur-Wülflingen. Beide Betriebe sind Ausbildungsorte für unsere Lernenden.

Im Stadtgebiet Winterthur liefern wir «gluschtige» Apéro-Kreationen aus Hausbäckerei und Küchen emissionsfrei mit unserem eigenen Velokurier-Service.



## Therapie (Physio- und Ergo-Therapie)

Das Angebot richtet sich an Säuglinge, Kinder, Jugendliche und Erwachsene mit und ohne Beeinträchtigung. Unsere spezialisierten Teams bieten auch medizinische Trainingstherapien an und es steht ein topmodernes Therapiebad zur Verfügung.

## Integrative Kinder-Tagesstätten

Die drei integrativen KiTas befinden sich an zentralen Standorten in Winterthur und stehen Kindern ab drei Monaten bis zum Eintritt in den Kindergarten offen. Pro Gruppe werden zwei Kinder mit Beeinträchtigung aufgenommen.

# Unsere Standorte

## Werkstatt

Klosterstrasse 17, 8406 Winterthur  
Dienstleistungen, 052 208 13 30  
Produktion, 052 208 13 60

## Wohnen

Brühlbergstrasse 6, 8400 Winterthur  
Euelstrasse 50 und 52, 8408 Winterthur  
Aussenwohngruppen: diverse Standorte

## Therapie-Praxis

Brühlbergstrasse 6, 8400 Winterthur  
052 268 11 00

## Integrative Kinder-Tagesstätten

### KiTa Spielberg

Brühlbergstrasse 6, 8400 Winterthur  
052 268 11 40

### KiTa Spielblock

Hektargasse 4, 8400 Winterthur  
052 202 23 60

### KiTa Spielpark

Sträulistrasse 6, 8400 Winterthur  
052 208 13 61

## Gastronomie

### Restaurant Wyden

Euelstrasse 48, 8408 Winterthur  
052 224 55 33

### Restaurant Neumarkt & Liefer-Service

Neumarkt 6, 8400 Winterthur  
052 203 44 14

## Weiteres

### Bäckerei

Brühlbergstrasse 6, 8400 Winterthur  
052 268 11 33

### Fundbüro

Klosterstrasse 17, 8406 Winterthur  
052 208 13 98

### Gartenpflege & -gestaltung

Klosterstrasse 17, 8406 Winterthur  
079 635 99 85

### Kunden- & Mitarbeitergeschenke

Oberer Graben 10, 8400 Winterthur  
052 203 02 88

### s'Zäni-Lädeli

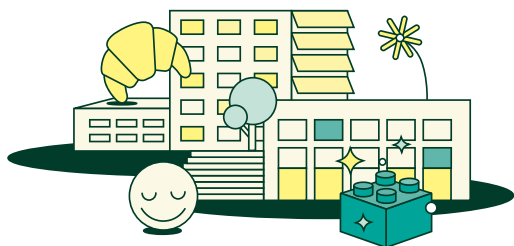
Oberer Graben 10, 8400 Winterthur  
052 203 02 88

### Velowerkstatt

Klosterstrasse 17, 8406 Winterthur  
052 208 13 43

### Wäscheservice

Euelstrasse 48, 8408 Winterthur  
052 224 55 35





**1 Brühlbergstrasse 6**

Wohngruppen, Ateliers,  
Kita Spielberg, Backstube,  
Therapie-Praxis und  
Administration

**2 Klosterstrasse 17**

Fundbüro, Werkstätten

**3 Quartier Töss**

Aussenwohngruppen

**4 Oberer Graben**

s'Zäni-Lädeli

**5 Stadtpark**

Kita Spielpark

**6 Neumarkt**

Restaurant Neumarkt

**7 Bahnhof Winterthur**

Velostation

**8 Superblock**

Kita Spielblock

**9 Schützenwiese**

FC Winterthur Brühlgut

**10 Areal Wyden**

Restaurant Wyden,  
Wohngruppen, Grossküche,  
Wäscheservice, Ateliers

**Brühlgut Stiftung**  
Brühlbergstrasse 6  
8400 Winterthur  
052 268 11 11  
info@bruehlgut.ch

Mehr Informationen finden Sie auf  
[bruehlgut.ch](http://bruehlgut.ch)

